

LUXOMAT® PD4-S-K-AP/-DE/-UP



Keskeny érzékelési
tartománnyal



AP



DE



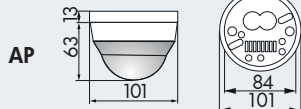
UP

MŰSZAKI ADATOK

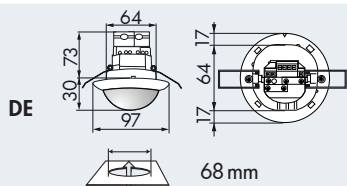
- 230V~ ±10%
- 360°
- áthaladás Ø 40,00 m
megközelítés Ø 20,00 m
- AP = IP54; DE/UP = IP20 /
II. osztály / C €
- AP** Ø101 x Ma 76 mm
DE Ø97 x Ma 103 mm
UP Ø97 x Ma 84 mm
- 25°C – +50°C
- UV és ütésálló polikarbonát
- Impulzus távolság 2 mp vagy 9 mp
- Slave kimenet**
- 230V

TERMÉKINFORMÁCIÓ

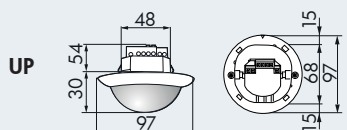
- Távirányítható beltéri Slave jelenlét érzékelő LUXOMAT® PD4-S-K, keskeny érzékelési tartománnyal és nagy hatótávolsággal, különösen folyosókra, süllyesztett, álmennyezetbe építhető és falon kívüli változatban
- Mozgás érzékelése a folyosó teljes területén Slave készülékekkel lehetséges
- A világítás és fűtésvezérléshez egy Master érzékelő szükséges
- Kapcsoló impulzus a Master felé felismert mozgás esetén
- Mozgás érzékelése a környezet megvilágítási szintjétől függetlenül
- Érzékelő és tápegység egy burkolatban
- **Alkalmazási példák:**
hosszú folyosók felügyelete



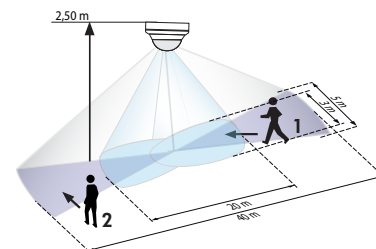
AP



DE



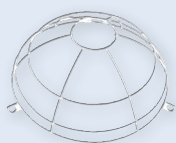
UP



- 1 ■ Megközelítés
- 2 ■ Áthaladás

TARTOZÉK (OPCIONÁLIS)

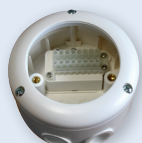
Védőkosár



Fali tartó PD4-K-AP (ugyancsak alkalmazható: PD2-/PD4-AP)



AP-Aljzat IP65

Árnyékoló lamellák
90. oldalon!

Típus	Szín	Cikkszám
PD4-S-K-AP	fehér	92442
PD4-S-K-DE	fehér	92444
PD4-S-K-UP	fehér	92445
Tartozék (opcionális)		
Védőkosár BSK	fehér	92199
Fali tartó PD4-K-AP	fehér	92441
AP-aljzat IP65 a PD4-AP (IP54)	fehér	92376